

は省が友好  
んで今年で  
を迎えたこ  
して派遣さ  
は、十一  
に御殿場を

# 沖縄伝統空手世界遠征日記 〈ヨーロッパ編〉

沖縄空手道拳法会静岡県支部剛琉館 佐藤 哲治

## 第四回 ブダペスト

スロバキアでの指導を終えた翌日は、ハンガリーに戻り、首都ブダペストで、ライスロー会長と清水さんが運営する、国公認の空手指導者資格取得講座の受講生を対象とした稽古指導をした。

今回はそのお話を、と思いましたが、そろそろ空手の話はお腹一杯という読者の皆さんが大多数を占めている可能性がありますので、ここで一息、ブダペストの街の様子をご紹介します。午前中約二時間と夜約一時間のわずかな時間でしたが、「ドナウの真珠」とも称され、街並みがそのまま世界遺産にも登録されているような美しい街ブダペストは、見どころが盛りだくさんでした。

ブダペストは大きく分けて、街の中央を南北に走るドナウ川の左岸、丘陵地帯で王宮がそびえ立ち閑静な住宅街が広がるブダと、東岸にある平坦な地形で商店や官公庁、オフィスビルなどが広がる賑やかなペストから成ります。

ちょうど世界水泳選手権が開催されており、ドナウ川に浮かぶマルギット島の水球競技会場では日本対ハンガリー戦の真つ最中、レポートする松岡修三さんの絶叫が聞こえてきそうな熱気の中、最初に訪れたのはペストにある国会議事堂です。一九〇二年に十七年の歳月をかけて完成した、幅二六八m、奥行き一一八m、高さ九六mのハンガリー最大の建築物。ドナウ川に面して、壮麗、そして優美にたたずむその姿は、世界で一番美しい国会議事堂とも言われるとのことでした。

一方、国会前に広がるコッシュユート・ラヨシュ広場周辺に建ち並ぶ石造りの建物の壁には、一九五六年、ハンガリーを支配するソビエト連邦に対し、学生や労働者を中心とした民衆による全国規模の蜂起、二千七百人もの死者を出したと言われるハンガリー動乱の際のおびただしい銃弾の跡が生々しく残っていました。

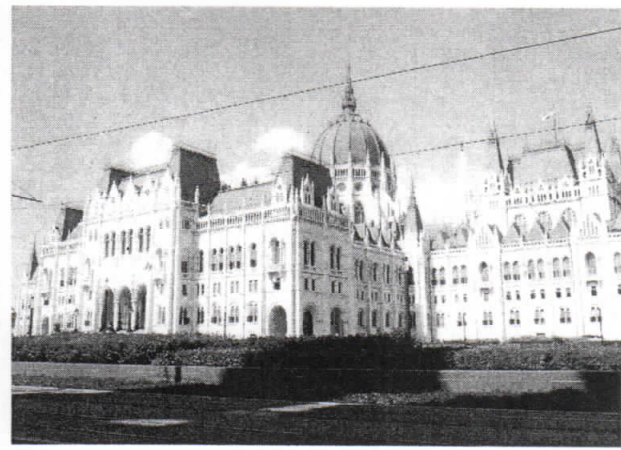
そんな歴史の一端を垣間見ることが出来る国会周辺は、ハンガリー観光の目玉の一つですが、この日は、稽古に参加していた日本に空手留学経験もある十八歳のトートンさんのお父さんが、国会議事堂管理の責任者というこ

とで、稽古終了後の夜間、特別に内部を見学させていただくことができました。  
ゴシック・リヴァイヴァル建築...というらしいですが、その壮麗な姿は国会議事堂というよりも宮殿を思い起こさせられます。建物内部も豪華絢爛、金がふんだんにあしらわれ

た議場では議長席で記念撮影をさせていたいただきましたが、議長席のすぐ下には一九一二年重要案件の審議中に発砲された銃弾の跡が残っていました。また、建物自体もさることながら、各種の展示物、特に西暦一〇〇〇年の初代国王戴冠から一九四八年に最後の王が退位するまで約九百五十年間、王から王へ受け継がれた王冠や、二千年間も地中に隠されていたという宝物類も見ごたえがありました。

西側のテラスに出てみると、すぐ下には悠々の流れをたたえるドナウ川、これを挟んで対岸に広がるブダの夜景とその中に浮かび上がる黄金色にライトアップされた王宮の姿は、息を飲むほどの美しさでした。私の安物カメラと文章では、その美しさを十分にお伝えすることができないかも知れませんが、限られた時間の中でもう一つ、歴代のハンガリー英雄の像が立ち並ぶ英雄広場を見学することができました。広場を見渡す英雄たちの重厚な銅像には、圧倒されるような迫力がありました。他にも王宮や聖イシュトヴァーン大聖堂、ドナウ川クルーズ...などなど、ブダペストの見どころはいっぱいあります。

いつかは妻と子供を連れてきてあげたいななどと思いつつ、すっかりと英気を養って、いよいよ明日は今回の遠征のメインイベント、ジョマエンドロードでのサマーキャンプに向かいます。(つづく)



国会議事堂

**富士のふもとの大博覧会 2017**  
2017年5月27日・28日  
ふじさんめっせ (富士市産業交流展示場) で開催

**富士のふもとのグルメコンテスト**  
一品惣菜の部で  
**「骨付きもも」がグランプリ!!**

**大きな骨付きもも**  
7本450円 (特別価格) 要予約

予約電話番号 ☎ 0550-82-8123

時間 12:00~19:00  
(月・火定休)

**ぐるぐるチキン**  
TOWING & RECOVERY SERVICE  
Auto Assist & サト-リック

**何かお困りな点はありませんか?**  
**田代車両が皆様のお役に立てること!**

「快適なクルマ生活 & 仕事のお助けをします。」

- スマイル車検 → 安心
- スマイル钣金 → 美しい
- スマイル点検 → 安全
- 新車・中古車 → リーズナブル

**WAKE** 660cc  
for  
キャンプ、登山、釣り、スキー、ボーディング

**田代ダイハツ販売** 2WD L'SA II 1,555,200円

**ロータス田代車両**  
TEL 0550-83-5151  
0120-39-5098

御殿場市電 14-1

**ごてんば**

**タ**

◆ 定休日/日曜

☎ (0550) 83  
FAX (0550) 84

御殿場市役所前  
御殿場市萩原